

Etude de cas


SCALPERS

Visibilité de la chaîne

Grâce à la RFID, Scalpers obtient
une visibilité en temps réel des
stocks au niveau de chaque article



SCALPERS

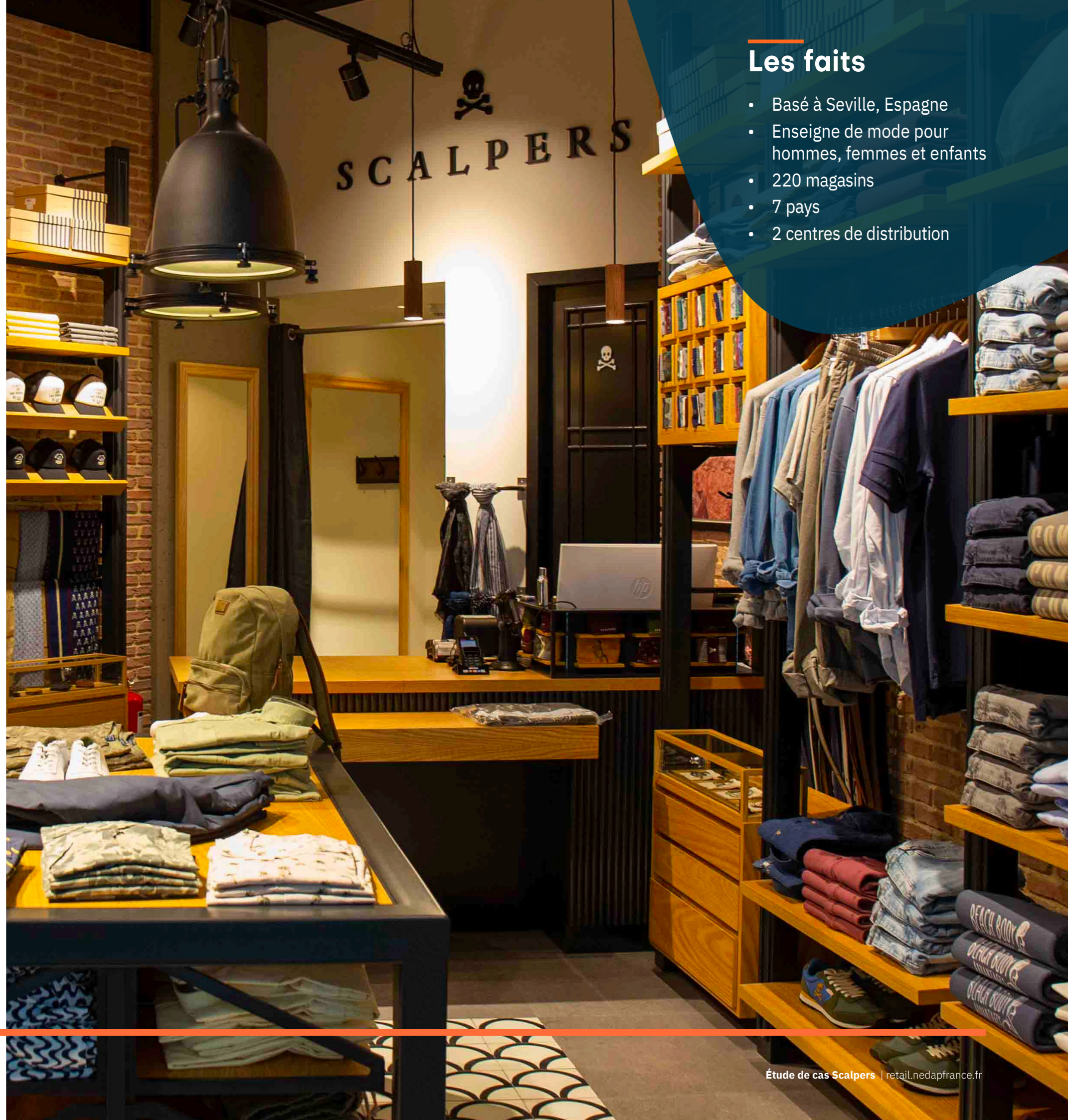
Scalpers est une marque innovante de prêt à porter initialement conçue pour les hommes, et fondée à Séville en 2007. Depuis, l'enseigne est devenue une référence dans l'industrie de la mode espagnole et se positionne aujourd'hui comme l'une des marques les plus appréciées du pays.

Scalpers conçoit et produit ses propres collections de vêtements pour hommes, femmes et enfants, vendues en ligne et dans plus de 200 magasins dans le monde.

Les centres de distribution de Scalpers sont utilisés aussi bien pour traiter les commandes effectuées en ligne que pour réapprovisionner les magasins.

Les faits

- Basé à Seville, Espagne
- Enseigne de mode pour hommes, femmes et enfants
- 220 magasins
- 7 pays
- 2 centres de distribution



Les composants

- La plateforme logicielle !DCloud de Nedap en magasin et CD
- !D Cloud EPCIS
- !D Cloud App
- !D Cloud Web
- Tunnels RFID
- Lecteurs mobiles RFID

L'objectif

Dans le monde omnicanal actuel, la disponibilité des produits est primordiale pour répondre aux besoins des clients. Pour honorer ses commandes, Scalpers doit savoir où se trouve chaque produit dans la chaîne d'approvisionnement, information que la RFID lui permet d'obtenir en temps réel, partout dans le réseau.

Conformément à sa stratégie omnicanale, Scalpers souhaite obtenir une "visibilité totale sur ses stocks" afin d'améliorer la disponibilité des marchandises, de réduire les ruptures de stock et d'augmenter les ventes.

En parallèle, la RFID l'aide à organiser ses processus magasin, à réduire certaines contraintes administratives et, par conséquent, se concentrer sur les ventes et l'expérience client.



Situation initiale & situation actuelle dans les centres de distribution

SITUATION INITIALE



Général

Scalpers ne disposait pas d'un système de gestion d'entrepôt (WMS) distinct, bien que certaines fonctionnalités logistiques étaient prises en charge par son système ERP. Les transactions et les réservations étaient traitées manuellement, ce qui engendrait une faible visibilité sur les niveaux de stock.



Réception (entrant)

Les livraisons entrantes n'étaient contrôlées qu'occasionnellement et aléatoirement, et seulement 10 % étaient vérifiées manuellement et comparées aux documents de fret. En cas de divergence, l'ensemble du chargement qui devait être recompté (environ 2000 boîtes), nécessitant le déploiement de 5 personnes sur une journée entière.



Expédition (sortant)

Pour préparer les marchandises à expédier dans l'entrepôt, la méthode "Men to good" était employée : les articles étaient prélevés manuellement et mis dans des boîtes par le personnel du centre. Pour ce processus, trois opérateurs travaillaient à temps plein juste pour emballer les produits vers les magasins Scalpers.



Inventaire

Scalpers faisait un inventaire par an, en lisant manuellement des codes-barres. Ce mode de comptage était très sujet aux erreurs.

RESULTATS AVEC LA RFID

Scalpers a commencé le marquage à la source RFID en 2018 : tous les produits ont été équipés d'étiquettes RFID pendant la production, de sorte qu'ils soient déjà équipés en RFID à leur arrivée au centre de distribution. 4 points de lecture RFID ont été installés au centre de distribution :

- 2 tunnels RFID entrants
- 1 tunnel RFID sortant
- 1 bureau RFID

La plateforme logicielle RFID de Nedap s'intègre avec Odoo (système ERP de Scalpers), capable de gérer des processus généralement effectués par un WMS, sans en être un en soit.

Deux tunnels RFID sont utilisés pour vérifier les colis entrants dans l'entrepôt. Le processus est simple : le personnel de l'entrepôt place toutes les livraisons dans les tunnels pour vérifier si leur contenu est correct.

Le résultat de la lecture RFID s'affiche sur l'écran de l'opérateur, où il est possible d'identifier immédiatement les colis défectueux. Les livraisons inexactes peuvent ainsi être retirées et corrigées dans un poste de travail RFID distinct.

La vérification des expéditions s'effectue à côté de la zone d'emballage.

Après avoir prélevé et consigné les produits dans leurs cartons respectifs, un opérateur d'entrepôt fait passer cette boîte dans le tunnel, en lui assignant une destination et en vérifiant son contenu. Si tous les produits sont corrects, la boîte peut être fermée et l'expédition est prête à partir vers le magasin. *Cette étape du processus est actuellement en cours de finalisation.*

Jusqu'à deux fois par mois, Scalpers comptabilise le contenu de l'entrepôt grâce à ses lecteurs RFID mobiles.

La précision de comptage avec ces outils est proche de 100 %, ce qui permet à l'enseigne de vendre la totalité de ses articles en ligne, jusqu'au dernier sur l'étagère.

Et connaître ses stocks avec justesse permet d'éviter d'annuler des commandes provenant de marketplaces réputés tels qu'Amazon.



Tunnel RFID

Vue d'ensemble du système

Tous les points de lecture RFID (tunnels, stations de travail, appareils mobiles) sont intégrés à la plateforme logicielle RFID !DCloud de Nedap.

!DCloud comprend un référentiel EPCIS contenant tous les événements uniques de lecture de l'EPC, que ce soit l'endroit où ils ont été créés ou leur changement de statut. Ainsi, !D Cloud est une plateforme centrale permettant de suivre en temps réel les mouvements de chaque article.

Partenariat

Le projet a été réalisé par Nedap, en collaboration avec Rielec.

Rielec est une société d'ingénierie basée en Espagne qui conçoit, produit et intègre des points de lecture RFID.

Avantages

Scalpers est aujourd'hui capable de scanner et vérifier l'intégralité des colis entrants et sortants.

Il en résulte des processus plus efficaces, une précision totale des expéditions et livraisons et, au final, une visibilité des stocks en temps réel au niveau des articles.

Des questions? Nous pouvons y répondre

Chaque industrie a ses propres défis et opportunités. Nedap Retail crée des solutions uniques, adaptées à votre secteur d'activité, pour vous aider à tirer pleinement parti de la technologies dans le cadre de la transformation de votre entreprise.